

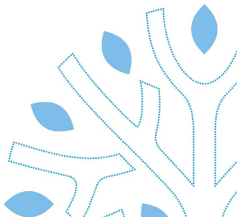


You are here : Evaluations in France [Assessment](#) [Guides](#)

Assessment Guides

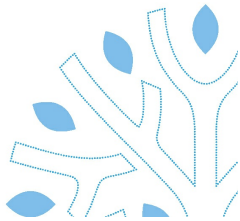
Assessment Guides

Guide
d'évaluation
Unités
de recherche
Janvier 2025



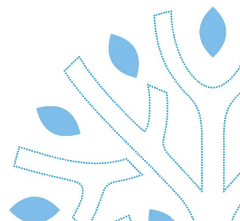
[Guide d'évaluation des unités de recherche](#)

Guide
d'évaluation
Établissements
Janvier 2025



[Guide d'évaluation des établissements](#)

Guide
d'évaluation
Offre
de formation
Janvier 2025



[Guide d'évaluation de l'offre de formation](#)

Standards for french evaluation

Evaluation campaign 2025-2026 (group A)



- › [Référentiel d'évaluation des établissements](#)
- › [Référentiel d'évaluation des coordinations territoriales](#)
- › [Référentiel d'évaluation des Établissements d'enseignement supérieur privés d'intérêt général](#)
- › [Référentiel d'évaluation des activités de recherche, de transfert et d'innovation des centres hospitaliers](#)
- › [Référentiel des écoles d'art et de design](#)
- › [Référentiel d'évaluation des écoles d'architecture et du paysage](#)
- › [Référentiel d'évaluation des formations du 1^{er} et du 2^e cycle](#)
- › [Référentiel d'évaluation des formations du 1^{er} et du 2^e cycle du domaine de la culture \(art, design, architecture, paysage\)](#)
- › [Référentiel d'évaluation des formations du 1^{er} et du 2^e cycle reconnues par l'État et portées par des établissements privés d'enseignement supérieur](#)
- › [Référentiel d'évaluation des formations du 3^e cycle](#)
- › [Référentiel d'évaluation des unités de recherche](#)
- › [Référentiel d'évaluation des Centres d'investigation clinique](#)

Evaluation campaign 2024-2025 (group E)



- › [Référentiel d'évaluation des établissements](#)
- › [Référentiel d'évaluation des coordinations territoriales](#)
- › [Référentiel d'évaluation des activités de recherche, de transfert et d'innovation des centres hospitaliers](#)
- › [Référentiel des écoles d'art et de design](#)
- › [Référentiel d'évaluation des écoles d'architecture et du paysage](#)
- › [Référentiel d'évaluation des formations du 1^{er} et du 2^e cycle](#)
- › [Référentiel d'évaluation des formations du 1^{er} et du 2^e cycle du domaine de la culture \(art, design, architecture, paysage\)](#)
- › [Référentiel d'évaluation des formations du 3^e cycle](#)
- › [Référentiel d'évaluation des unités de recherche](#)
- › [Référentiel d'évaluation des Centres d'investigation clinique](#)

Evaluation campaign 2023-2024 (group D)



- › Référentiel d'évaluation des établissements
 - [Télécharger le document](#)
- › Référentiel d'évaluation de l'Institut Agro
 - [Télécharger le document](#)
- › Référentiel d'évaluation des coordinations territoriales
 - [Télécharger le document](#)
- › Référentiel d'évaluation des écoles d'art et de design
 - [Télécharger le document](#)
- › Référentiel d'évaluation des formations du 1er et du 2e cycle des écoles d'art et de design
 - [Télécharger le document](#)
- › Référentiel d'évaluation des formations du 1er et du 2e cycle
 - [Télécharger le document](#)
- › Référentiel d'évaluation des formations du 3e cycle
 - [Télécharger le document](#)
- › Référentiel d'évaluation des unités de recherche
 - [Télécharger le document](#)
- › Référentiel d'évaluation des activités de recherche des Centres hospitalo-universitaires
 - [Télécharger le document](#) (Référentiel mis à jour)
- › Référentiel d'évaluation des Centres d'investigation clinique
 - [Télécharger le document](#)
- › Référentiel d'évaluation de la Fondation Maison des Sciences de l'Homme
 - [Télécharger le document](#)

Evaluation campagne 2022-2023 (group C)



- › [Référentiel d'évaluation des établissements](#)
- › [Référentiel d'évaluation des coordinations territoriales](#)
- › [Référentiel d'évaluation des unités de recherche](#)
- › [Référentiel d'évaluation des formations du 1^{er} et du 2^e cycle](#)
- › [Référentiel d'évaluation des formations du 3^e cycle](#)
- › [Référentiel d'évaluation des formations du 1^{er} et du 2^e cycle du domaine de la culture](#)

Evaluation campagne 2020-2022 (group B)



- › [Référentiel de l'évaluation externe des coordinations territoriales](#)
- › [Référentiel de l'évaluation externe des universités](#)
- › [Référentiel des organismes de recherche](#)
- › [Référentiel de l'évaluation externe d'établissements d'enseignement supérieur et de recherche](#)
- › [Référentiel d'évaluation des unités de recherche](#)
- › [Référentiel d'évaluation des unités de recherche interdisciplinaires](#)
- › [Référentiel d'évaluation des activités de recherche des centres hospitalo-universitaires et des centres d'investigation clinique](#)
- › [Référentiel Hcéres pour l'évaluation d'une formation conférant le grade de licence](#)
- › [Référentiel Hcéres pour l'évaluation d'une formation conférant le grade de master](#)
- › [Référentiel Hcéres pour l'évaluation d'un champ de formations](#)
- › [Référentiel Hcéres pour l'évaluation d'une école doctorale](#)
- › [Référentiel Hcéres pour l'évaluation d'un collège doctoral \(ou structure équivalente\)](#)

Standards for research bodies evaluation

- › [Référentiel d'évaluation des organismes de recherche](#) (October 2021)
- › [Référentiel des organismes de recherche](#) (October 2019)
- › [Référentiel de l'évaluation externe des organismes de recherche](#) (October 2018)
- › [Référentiel de l'évaluation externe des organismes de recherche](#) (November 2017)

Standards for foreign external evaluation

- › [Référentiel d'évaluation des organismes de recherche à l'étranger](#), septembre 2024
- › [Référentiel d'évaluation des unités de recherche à l'étranger](#), décembre 2022
- › [Référentiel de l'évaluation externe des formations à l'étranger](#), septembre 2024
- › [Référentiel de l'évaluation externe d'un doctorat/PHD à l'étranger](#), septembre 2024
- › [Référentiel de l'évaluation externe des établissements d'enseignement supérieur et de recherche étrangers](#) avril 2022