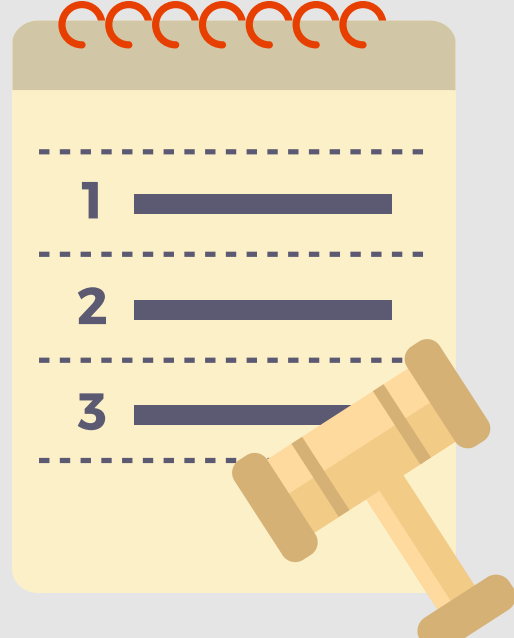


Le collège du Hcéres

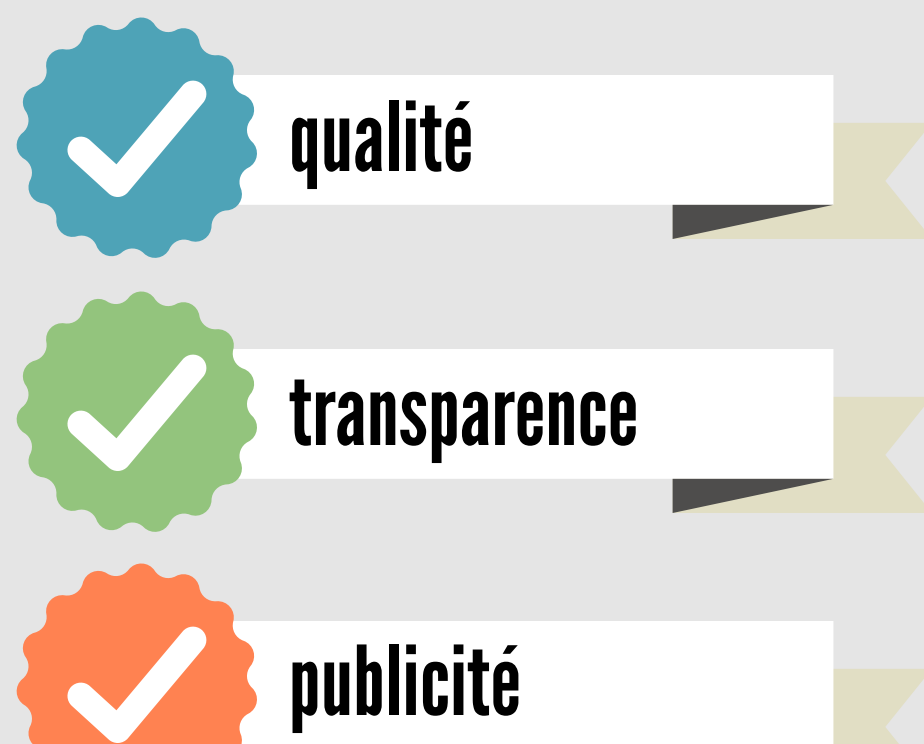
Quel est son [rôle] dans l'évaluation ?



Il arrête le programme pluriannuel d'évaluation.

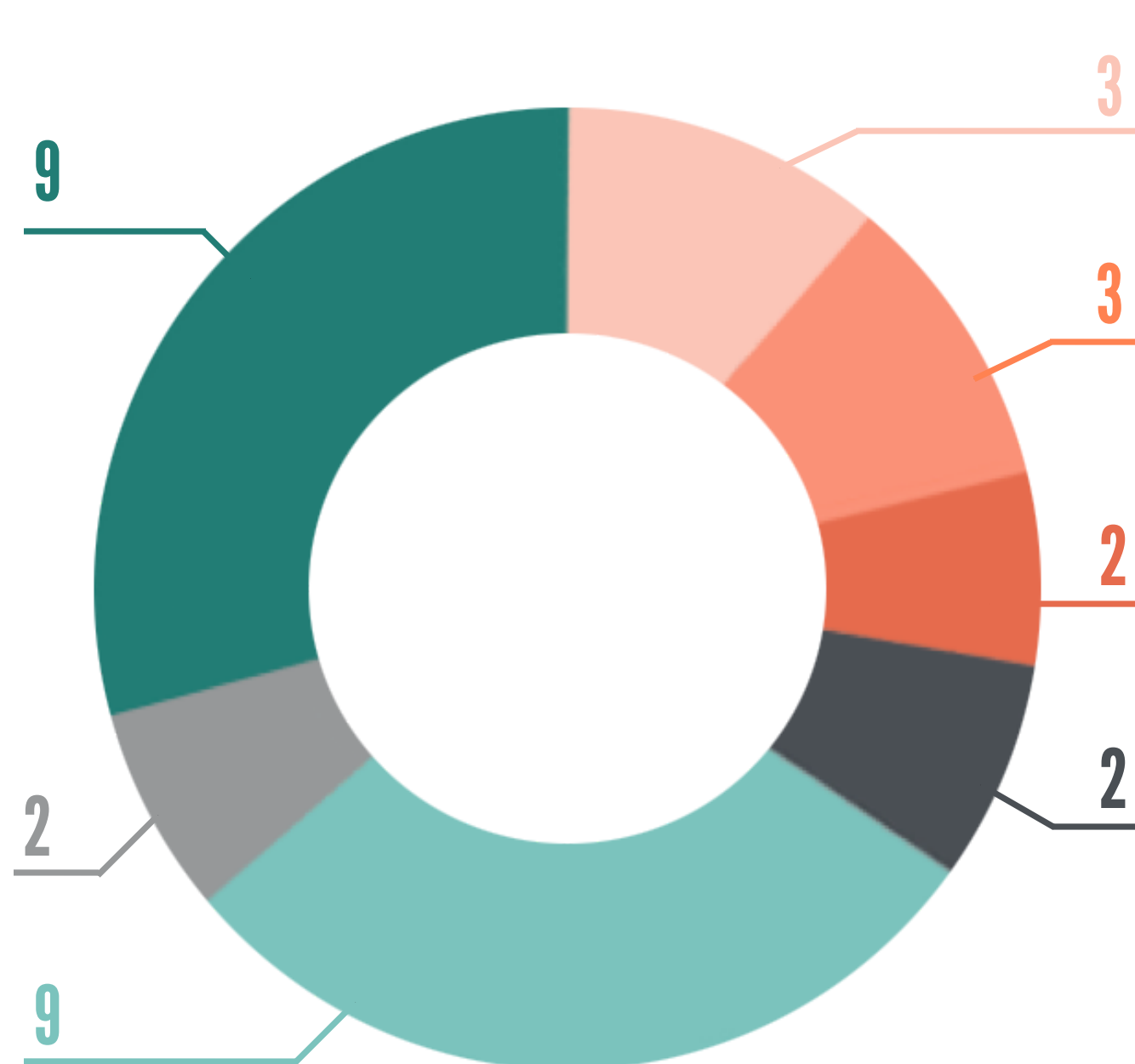
Sur proposition du président, il délibère sur l'organisation et le fonctionnement du Haut Conseil.

Il définit les mesures propres à garantir la ...

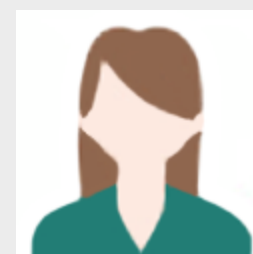


... des procédures d'évaluation

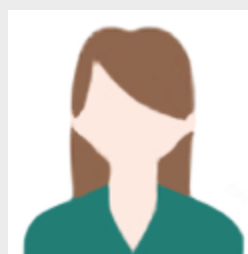
[Qui] le compose ?



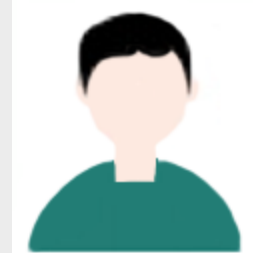
- Au titre des chercheurs, ingénieurs ou enseignants-chercheurs proposés par les instances d'évaluation compétentes en matière d'enseignement supérieur et de recherche
- Au titre des chercheurs, ingénieurs ou enseignants-chercheurs proposés par les présidents ou directeurs d'organismes de recherche
- Au titre des chercheurs, ingénieurs ou enseignants-chercheurs proposés par les deux conférences des chefs d'établissement mentionnées à l'article L. 233-1 du code de l'éducation
- Au titre des chercheurs, ingénieurs ou enseignants-chercheurs proposés par la ministre de l'Éducation nationale, de l'enseignement supérieur et de la recherche
- Au titre des représentants des étudiants proposés par les associations d'étudiants
- Au titre des personnalités qualifiées
- Au titre des parlementaires désignés par la commission permanente compétente en matière d'enseignement supérieur et de recherche de chaque assemblée



Mme Constantina BACALEXI
Ingénieure de recherche (CNRS)



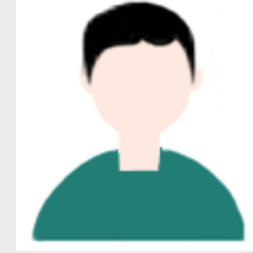
Mme Christine BOEGLIN
Directrice de recherche (CNRS)



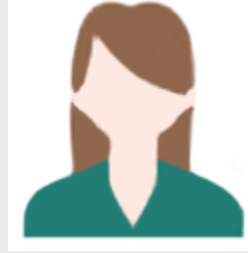
M. Michel BOZDEMIR
Professeur des universités (INALCO)



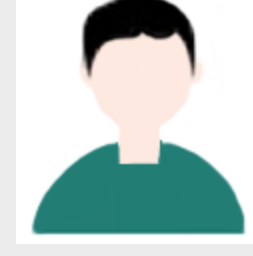
Mme Fabienne COMTE
Professeur des universités (Université Paris Descartes)



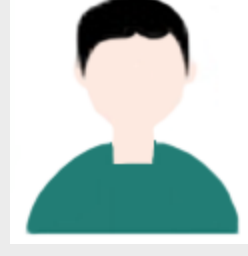
M. Michel GREGOIRE
Directeur de recherche (CNRS)



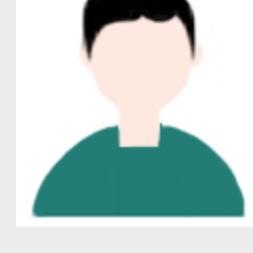
Mme Danièle GROSHENY
Maître de conférences (Université de Lorraine)



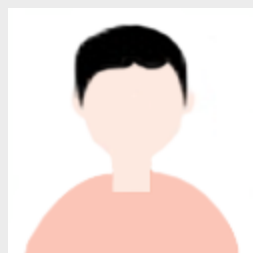
M. Yves LE BISSONNAIS
Directeur de recherche (Inra)



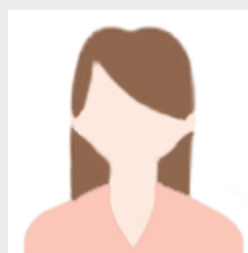
M. Jean-Michel PLANE
Professeur des universités (Université Paul-Valéry Montpellier 3)



M. Thierry PONCHON
Maître de conférences (Université de Reims Champagne-Ardenne)



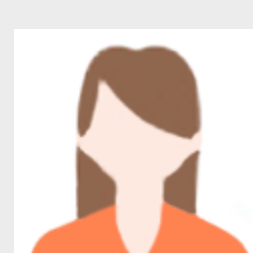
M. Sebastian AMIGORENA
Directeur de recherche (CNRS)



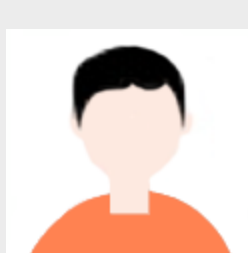
Mme Hélène KIRCHNER
Directrice de recherche (Inria)



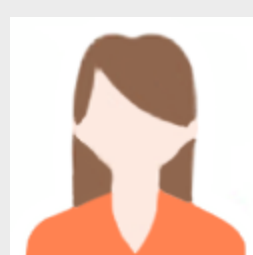
M. Rémy MOSSERI
Directeur de recherche (CNRS)



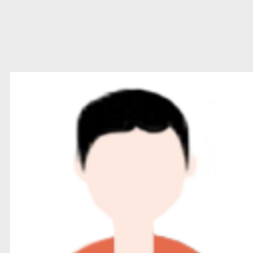
Mme Gilberte CHAMBAUD
Professeure émérite (Université Paris-Est Marne-la-Vallée)



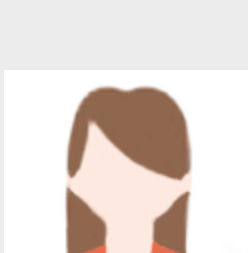
M. Jean-Marc HEINTZ
Professeur (Bordeaux INP)



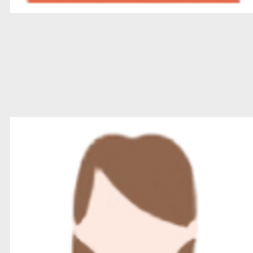
Mme Eliane KOTLER
Professeure des universités (Université Nice Sophia Antipolis)



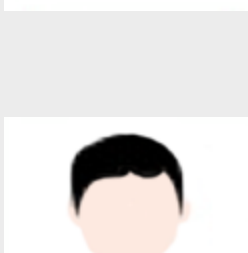
M. Gérard BERRY
Professeur (Collège de France)



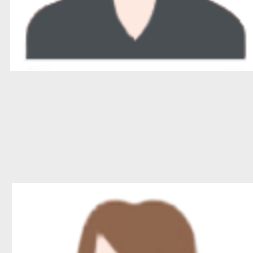
Mme Pascale SAINT-CYR
Directrice générale des services (Université Paris Diderot)



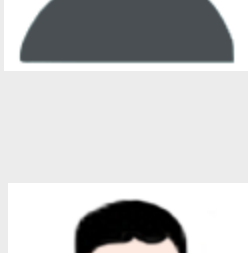
Mme Carolina FAYE



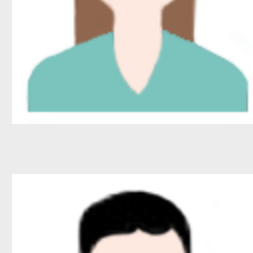
M. Loris GAUDIN



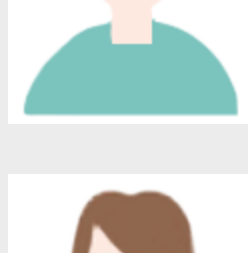
Mme Claire BONITHON-KOPP
Professeure des universités - praticien hospitalier (Université de Bourgogne)



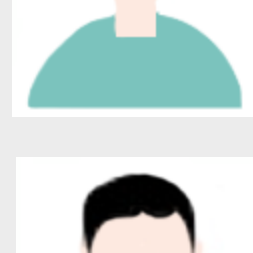
M. Claude BERTRAND
Vice-président exécutif R&D et directeur scientifique (Ipsen)



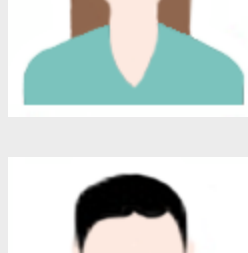
M. Michel COSNARD
Président du Hcéres



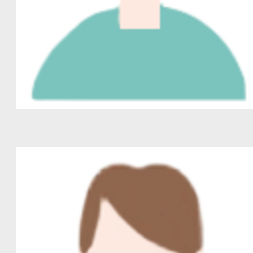
Mme Caty DUYKAERTS
Directrice de la cellule exécutive (Agence belge pour l'évaluation de la qualité de l'enseignement supérieur (AEQES))



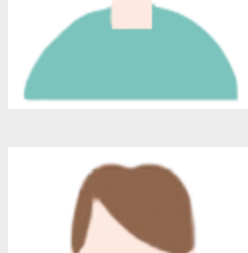
M. Rafael LLAVORI DE MICHEO
Responsable des affaires internationales et institutionnelles (Agencia Nacional de Evaluación de la Calidad y Acreditación - Aneca)



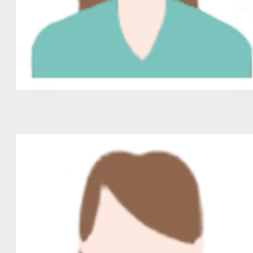
M. Robert PLANA
Chief Technology Officer de ASSYSTEM



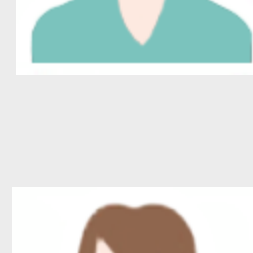
Mme Valérie MAZZA
Directrice scientifique (Limagrain)



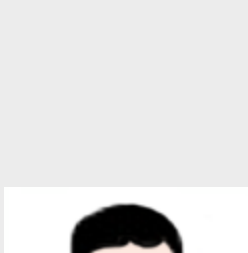
Mme Denise PUMAIN
Professeure des universités (Université Paris 1 Panthéon-Sorbonne)



Mme Fiona CROZIER



Mme Fanette CHARVIER
Députée du Doubs



M. Jacques GROSPELLIN
Sénateur du Doubs

Quelles sont les fonctions de son [président] ?

Le président du collège dirige le Haut Conseil de l'évaluation de la recherche et de l'enseignement supérieur. Il a autorité sur les personnels et est ordonnateur des recettes et des dépenses du Haut Conseil.



Il veille à l'impartialité, à la fiabilité et à la transparence des évaluations.



Il nomme les experts, le secrétaire général, les responsables département et le directeur de l'Observatoire des Sciences et Techniques.



Il signe les décisions relatives à la validation des procédures de conformité aux règles de déontologie et aux règles de validation adoptées par le conseil.



Il contresigne les rapports d'évaluation établis par les comités d'experts et signés par leur président.

> Pour en savoir plus sur le collège, rendez-vous sur le site hceres.fr