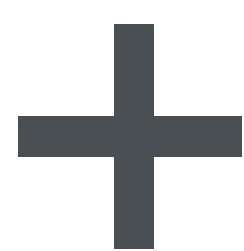
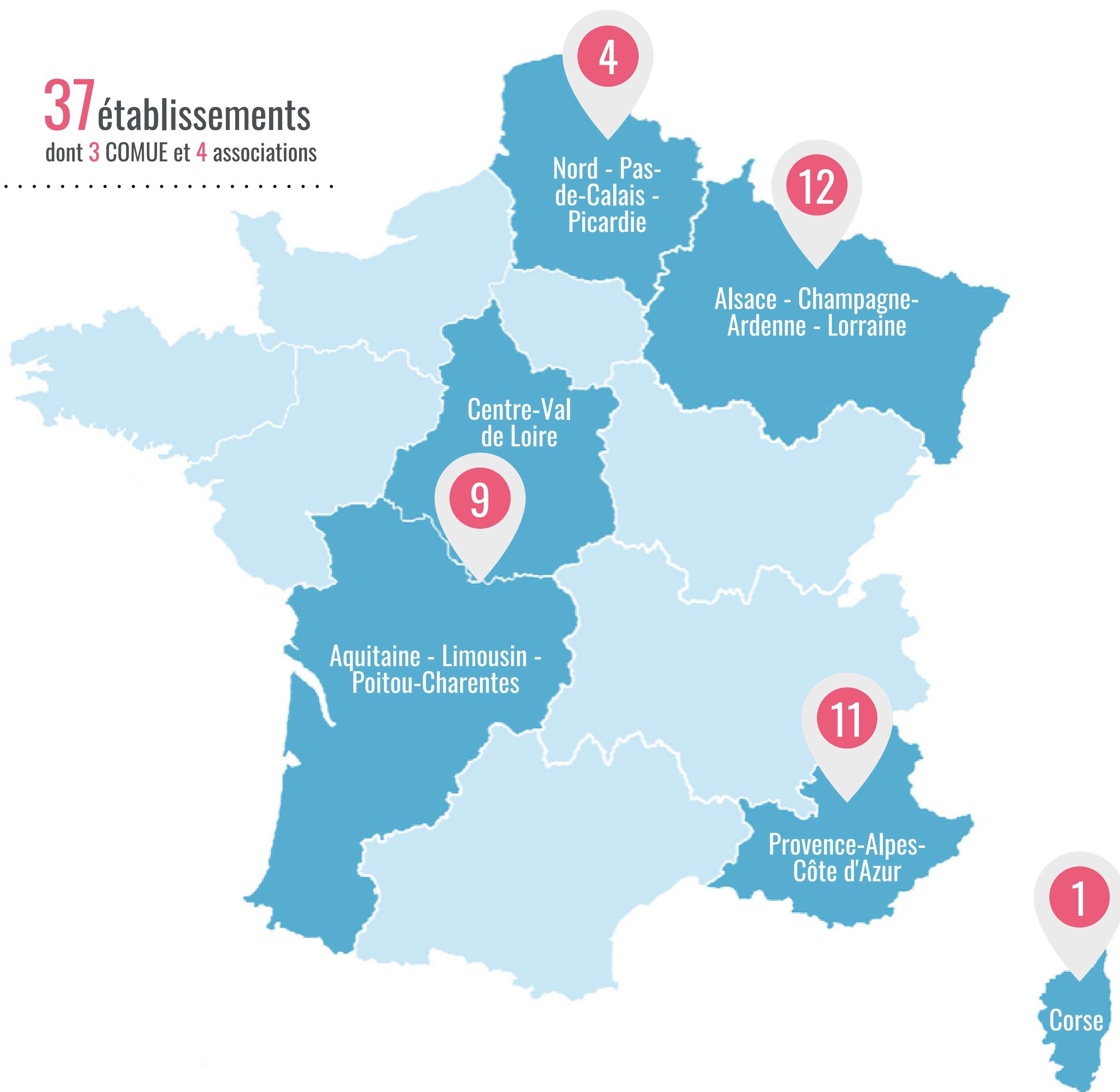


Établissements d'enseignement supérieur et de recherche et organismes de recherche

37 établissements
dont 3 COMUE et 4 associations



- 4 Organismes de recherche
- 5 Établissements d'enseignement supérieur privés sous contrat avec l'État (analyse sur dossier)

Entités de recherche, formations et écoles doctorales

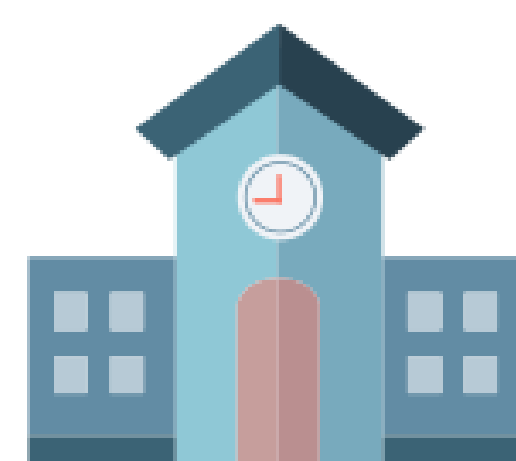
Près de :



626
entités de recherche



1425
formations



56
écoles doctorales